



なでしこroomへようこそ！

こんにちは(^-^)
NADESIKOジャーナル第2号です！
今回はディズニー好きの女子には嬉しい
マウスシュレッダーのご紹介です☆



★ミッキーマウスマウス？★
ミッキーマウスの耳の部分
がクリックボタンになって
います。
かあいけいぜ・・・
実際には小さく？
少し使いにくいかも(笑)

★ミッキーマウスシュレッダー★

USB部分に接続するだけで
シュレッダーが動くから
デスクからわざわざ立たなくて大丈夫！
ただし、電源電圧にはご注意ください！！
電圧が違うと動かないから、
その時はUSBポート付ACアダプタを
使ってください☆



★今月の限定商品★

ビジネスプロジェクター
EB-S12HC3

携帯型ワイド
スクリーン添付！
80型



お得祭りモデル 受付期間:3月28日まで

80型ワイドスクリーン付 EB-S12HC3
~~¥49,800~~ → **¥44,500**

明るさ 全周 2800lm カラー 2800lm	リアル解像度 SVGA(800x600)	重さ 約2.3kg
-----------------------------	-------------------------	--------------



新入社員紹介

やすい ちあき
名前：安井 千晶
入社：2013年1月入社
職種：営業
趣味：音楽鑑賞
コメント

皆様に少しでも最適なご提案
が出来るよう、今は先輩につ
いてひたすら勉強の日々です。
『営業』を通した新しい出会い
や、価値ある会話が大好きな
ので楽しみながら地道に経験
を積み重ねる構えです。
今後ものにとぞよろしくお願
い申し上げます。



いちのみやけんすけ
名前：一ノ宮 健輔
入社：2013年1月入社
職種：営業
趣味：ラグビー
コメント

新入社員の一ノ宮です(*^_^*)
ラグビーを辞めてから太りすぎ
て今はダイエット中です。営業
で御社にお邪魔するかもしれ
ませんがその時に力仕事があ
れば声をかけてください！！
お手伝いします☆
よろしくお願いします。

御社独自の電子マネー発行システム 「プリギフトカード」を作いませんか？

「プリギフトカード」は御社発行のオリジナル電子マネー発行システムです。

プリギフトカードとは？

プリペイドカード

ギフトカード

プロモーションカード

ポイントカード

既存顧客活性化

新規顧客の獲得

既存顧客の活性化
新規顧客の獲得

顧客の囲い込み
オリジナル特典の付与

【 特長 】

- 繰り返しチャージ可能(つり銭不足の解消、簡単会計)
- チャージや利用に応じた特典プログラム機能
- オンラインによる残高管理(管理のしやすさ)
- 前受け金による資金運用(キャッシュフローの良化)
- クレジットより低い手数料

【 効果 】

- ① 現金顧客に比べて客単価が10%up
※当社クライアント(飲食)実績
- ② 現金顧客に比べて来店頻度が30%up
※当社クライアント(飲食)実績
- ③ 期限切れ残高(退職益)5%を原資に販促
※当社クライアント(飲食)実績
- ④ クレジット手数料の軽減

利用イメージ

○プリギフトカードASPサービスは、企業のブランディングやプロモーション活動を支援するオリジナル電子マネーシステム。



ENGINEER VOICE



**100台の複合機を
止めさせない。**

福知山支店 Y.T.

「複合機を止めない」という事。

福知山市から車で約1~2時間の場所、与謝郡、宮津市、京丹後市があります。この地域は冬になると雪が1日で1メートル以上も降る事があり、雪が積もると車を走らすのも大変です。

この地域で私は約100台の複合機のメンテナンスをしています。近年、複合機はコピー、FAX、プリンター、SCANなどの機能が一体となったものが標準となってきて、この複合機が動かなくなってしまうと、お客様の業務が止まってしまい大きな支障がでてしまいます。

この地域でサービスをさせていただいていていつも心がけていることは「複合機を止めない」という事。コピー機が動かないと連絡受けてもすぐに駆け付けることができない地域なので、消耗品の管理や、悪くなってる部品の事前交換は必ずおこなっています。

できるだけ調子が悪いと連絡を受ける前に、修理をして、効率よくお客様を訪問できるようにするため配達に行ったお客様のところでも複合機を見せてもらう事はよくあります。

雪が多く降る丹後地域ですが、
旅館、土産店、等はいつも以上に忙しくなります。
もう1度、気を引き締めて行きたいです。
福知山支店 Y.T

**TOYO
CO.,LTD.**

新製品ご紹介!

imageRUNNER ADVANCE C2218F-V | 概要

**imageRUNNER
ADVANCE
C2218F-V**



**従来のカウンター方式
ではない機種です!!**

Canon



名称	商品コード	標準価格	連続出力速度(A4用紙)	DADF	PRINT機能	SEND機能	FAX機能	トナー
iR-ADV C2218F-V	6715B001	オープン価格	カラー18枚/分 モノクロ18枚/分	○ (両面反転)	○ (LIPS LX)	○ (PDF ※1 XPS ※2 JPEG TIFF)	○	別売

**ご興味があれば
カタログを
お持ち致します☆**

KG方式(キット・ギャランティ)

契約後はトナーを購入するだけで保守サービスを提供します。

■購入時



■2本目以降



御社の隠れた
問題点は...?



オフィス診断してみませんか？

チェック1

オフィス環境のどこが問題で、何から手をつけたら良いか分からない

YES NO

チェック2

改善ポイントを見つける手伝いをして欲しい

YES NO

チェック3

コスト削減と生産性向上を効率的に進めたい

YES NO

チェック4

現状を把握して、今後の方向性の参考にしたい

YES NO

当てはまる項目は
ありませんか？



ひとつでも当てはまる項目があれば...

「オフィス簡易診断プログラム(無償)」をオススメします！

Step1

オフィス環境にまつわる27問3択式アンケート

Step2

「コスト削減」「効率化」「セキュリティ」などの7つの観点で診断

Step3

「オフィス簡易診断書」をお客様の元にお届けします



レーダーチャート

項目別診断結果

コスト削減 40point	コスト削減に関しては、Cレベルと診断されました。 コスト削減対象とは、「見えるコスト」「見えないコスト」それぞれをコントロールしていくことです。まずは、消耗品・出張費用などの「見えるコスト」、専ら冷暖、スペース、平層などの「見えないコスト」を洗い出しましょう。改善できる余地はたくさん見られるはずです。特に「見えないコスト」をコントロールすることで、業務の見直しが行われ、業務効率化にもつながってきます。
効率化 57point	効率化に関しては、Bレベルと診断されました。 効率化とは、「業務を見える化」、「業務をコントロール」することです。現状、ある程度の効率化の取組みはなされていると思われます。しかし、まだまだ満足はされていません。受発注業務、入出力業務、決済業務、営業活動、コミュニケーションにあらゆる業務が対象となります。今一度見える化していきましょう。また、業務効率化が進むことで、さらなるコスト削減にもつながるプラスの効果も期待できます。
コミュニケーション 62point	コミュニケーションに関しては、Bレベルと診断されました。 コミュニケーションとは、「さまざまな情報内容」を「さまざまな手段」で「多くの方と共有」していくことです。貴社の情報共有の手段やインフラはある程度整備されていると思われます。しかし、「情報共有のスピード」が企業経営を左右するといわれる時代です。モバイル環境、スマートデバイス対応、遠隔会議、グループウェア、ファイル共有、イントラネットや情報共有・伝達の分野は大きな成長がみられています。また、災害時の事業継続対策のインフラとしての重要性もますます高まっていくと考えられます。貴社にとってのコミュニケーション手段の最適化を検討していきましょう。
セキュリティ 62point	セキュリティに関しては、Bレベルと診断されました。 セキュリティ対策とは、「情報の「可用性」(必要ときにアクセスできること)」「完全性」(正確に保護すること)」「機密性」(許可された者のみがアクセスできること)」を維持していくための対策を講ずることです。 現状、ある程度のセキュリティ対策の取組みはなされていると思われます。しかし、まだまだ満足はされていません。あらゆるOA機器がネットワーク化していく中で、「完全性」「機密性」維持のための対応範囲は大きな広がりをみせています。PC・ネットワークまわりのもちろん、データバックアップやメール送受信の対応、USBなどの外部記憶媒体の対策、出力環境対策など多岐にわたりますが、優先順位をつけて取り組んでいきましょう。

ご希望の方は担当営業またはサービスマンまで

問題解決のヒントを見つけませんか？

キヤノンマーケティングジャパン大阪支店
オフィスツアーのご案内

実際に抱えていた課題をどの様に改善したのか
実際のオフィスを見ながらBefore・After形式で紹介

After

用紙：約36%削減
既存文書量：約50%削減
書類保管場所：約43%削減
出力機消費電力：約95%削減

etc . . .



オフィスツアーは予約制です。ご希望の方は担当営業またはサービスマンまで . . .

ちなみに弊社はというと・・・
ちょっとだけご紹介します(^ ^)

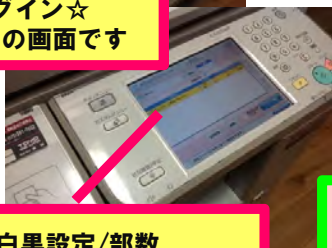
セキュリティとコスト削減の為に
弊社では留め置きプリントを導入！



IC認証を導入しています。
社員証で認証！

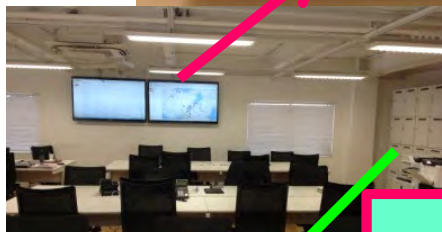
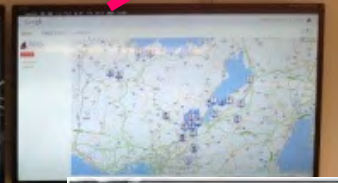
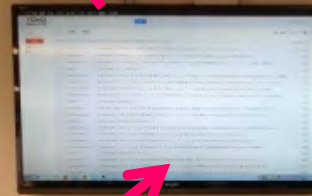
ログイン☆
私だけの画面です

白黒設定/部数
の間違いが無い確認！
確認してからプリントアウト



通報メールを表示

GPSで社員の現在地を表示



その他にも、
支店とのテレビ会議にも使ってます！

個人の机がありません・・・
あるのはこのロッカースペースだけ・・・
場所を取る資料は、できるだけ電子化！
データにしておけば紛失の心配も無いし、
資料を探す手間もありません♪
ゴミ箱も無いのでゴミもあまり出しません！

弊社では、iPadを
導入しています☆



出力部数
間違っちゃった！

情報漏洩防止 コスト削減

弊社でも導入



放置プリント

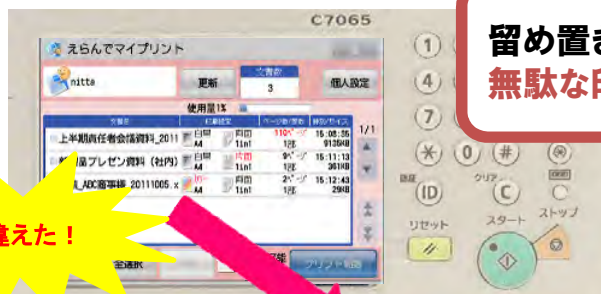
えらんでマイプリント

for MEAP ADVANCE

効果測定機能 印刷設定変更

白黒で良かったのに
カラーで出しちゃった！

そんなお悩みを
解決します



留め置きプリントで
無駄な印刷コストを抑えます！

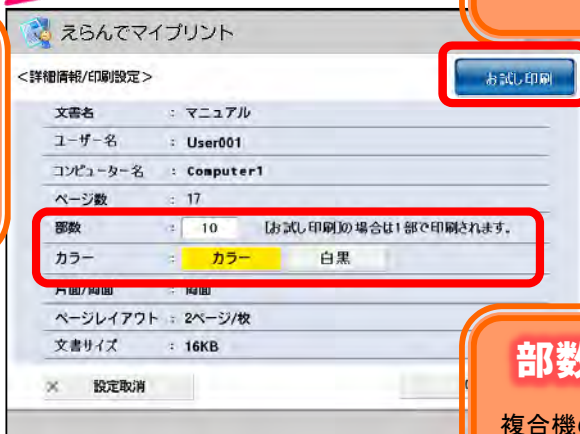
間違えた！

おためし印刷

出力体裁を確認する為に、1部だけ
出力して確認することができます。

カラーモード変更

複合機のパネル上から
カラー文書/2色文書をモノクロ文書
に変換することができます。



部数変更

複合機のパネル上から
出力部数を変換することができます。

効果測定機能

PCから印刷実行したけれど、結果的に
出力しなかった文書数を集計し削除率
を算定。効果測定に貢献いたします。

毎月に集計結果を表示



毎日に集計結果を表示

月別集計結果					
月	文書数	印刷 ページ数	文書数	削除 ページ数	削除率
9月	37	185	9	36	16.33%
10月	38	180	8	20	10.00%
11月	35	175	12	60	25.53%
合計	109	540	26	116	17.73%

日別集計結果					
日付	文書数	印刷 ページ数	文書数	削除 ページ数	削除率
2012/9/4	37	185	9	36	16.33%
2012/9/5	36	180	0	0	0.00%
2012/9/9	35	175	0	0	0.00%
2012/9/7	35	175	0	0	0.00%
2012/9/6	35	175	0	0	0.00%

利用状況を視覚化

Accounting Manager			
集計の対象 デバイス全体			
コピープリント状況 2012/02/28 15:13 - 2012/02/28 18:53			
カラー(ページ)	100	100	100
白黒(ページ)	100	100	100
カラー比率	50%	100%	50%
両面比率			
ページ集約比率			

心理的にムダを削減

えらんでマイプリント(iWAM Simple同梱版) ¥49,800

Satisfaction to Hospitality
Business solution of the TOYO co.,ltd.

TOYO

TOYO ITソリューション

安価なデータセンターとは違います！
国内設置の最高水準のファシリティ！

TOYO 共用レンタルサーバ

データセンターは
NTT 西日本データセンター内

安価なデータセンターは海外設置が多いです

選べる3つのプラン

震度7クラスでの耐震性
24時間365日での有人監視

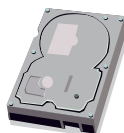
空調設備・防火設備
自家発電・安定電源供給
先進的で万全なセキュリティ

プラン 2000



お手軽に始めるにはお勧めです

月額 **2,100** 円
(税込)



ディスク容量 **2G**
メールアドレス **10** 個

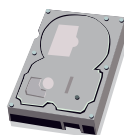


プラン 3000



メールアドレスが10個以上必要なら

月額 **3,150** 円
(税込)



ディスク容量 **4G**
メールアドレス **30** 個



プラン 5000



メールアドレスが無制限！

月額 **5,250** 円
(税込)



ディスク容量 **20G**
メールアドレス **無制限**



*ドメイン維持管理費が別途必要です。 *全てのプランで初期設定料 5,250円(税込)が必要です。

ドメイン取得・維持管理もお任せ下さい！
.comなら¥3,490～
汎用.jpなら¥6,980～

お問合せ 株式会社東洋 075-591-5111 担当：

次回デモカー
ご案内

2月13(水)・14日(木)
10:00~



最新の複合機を見て
触って頂けます！

- <こんなお客様にオススメです>
- ★最新の複合機をちょっと見てみたい
- ★電子化に興味がある
- ★コストを削減したい
- ★業務効率をUPしたい

事務所前まで
伺います



掲示板

株式会社東洋のお客様サポートチャンネル
facebook・twitter 毎日更新中！

お客様サポート窓口としてご利用いただけます。



株式会社東洋 公式フェイスブックページ
<http://www.facebook.com/Toyo.Co.Ltd>



株式会社東洋
公式ツイッターアカウント@TOYO_Apache
https://twitter.com/TOYO_Apache

ご興味がある記事がございましたら、
お気軽に担当営業またはサービスマンまでお問い合わせください！！



担当

--

株式会社 東 洋

TOYO
CO.,LTD.

- 本 社 〒607-8162 京都府京都市山科区柳辻草海道町9-5 TEL (075) 591-5111(代) FAX (075) 501-1400
- DATA SYSTEM 〒607-8162 京都府京都市山科区柳辻草海道町9-5 TEL (075) 501-6616 FAX (075) 592-3030
- 福知山支店 〒620-0061 福知山市荒河東町103番地 TEL (0773)24-1005 FAX (0773)24-1003
- 宇治支店 〒611-0043 宇治市伊勢田町遊田69-3 TEL (0774)23-7135 FAX (0774)25-6225
- 滋賀支店 〒525-0027 草津市野村2丁目12-24 TEL (077)562-7305 FAX (077)562-7322
- 彦根営業所 〒522-0041 彦根市平田町421 NasuビルA2号 TEL (0749)22-5635 FAX (0749)22-5665

